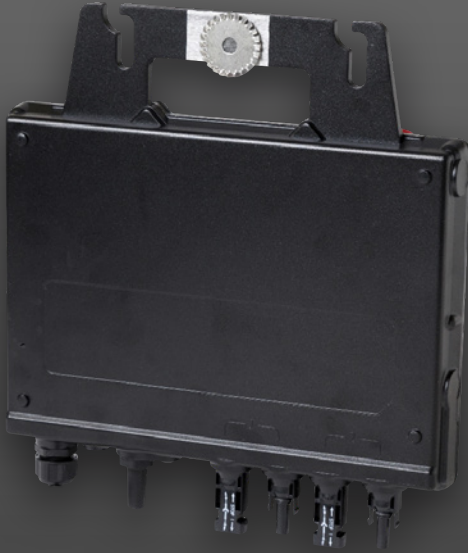
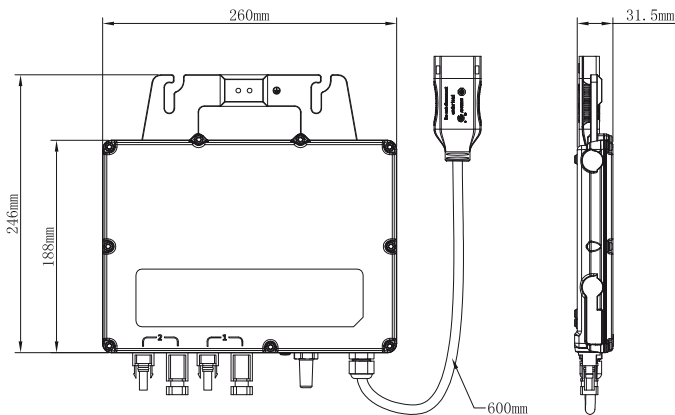


## YC600 Microinversor

- Un microinversor monofásico para 2 módulos
- 2 canales de entrada con MPPT independiente y función de monitorización
- Potencia máxima de salida de 600 vatios
- RD 413/2014 y RD 1699/2011
- Inyección cero (a través de ECU-C)
- Relé de anti-isla (anti-islanding) incorporado
- Transformador galvánicamente aislado incorporado
- Compatible para sistemas monofásicos y trifásicos
- 10 años de garantía, ampliable a 20 años opcionales

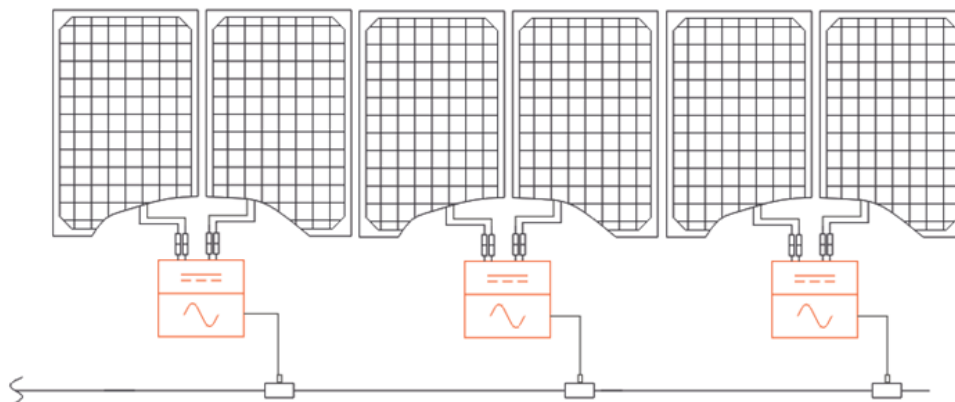


### DIMENSIONES



El YC600 forma parte de nuestra nueva gama de microinversores conectados a la red eléctrica. El APsystems YC600 es un microinversor conectado con capacidades de red eléctrica inteligentes y sistemas de seguimiento avanzado que aseguran una máxima eficiencia. Alta eficiencia y alta fiabilidad son dos características del YC600, que cuenta con MPPT dual independiente y permite una potencia máxima de salida de hasta 600 vatios. Dividir por dos el coste de los inversores y de la instalación supone un ahorro evidente para clientes residenciales y comerciales. Permite combinar YC600 y QS1 en el mismo sistema.

### ESQUEMA DE CABLEADO



# Ficha Técnica Microinversor YC600

Región

España, Europa

Modelo

YC600

## Datos de entrada (CC)

Potencia de módulo PV recomendada	250Wp-375Wp
Rango de voltaje MPPT	22V-48V
Rango de voltaje de operación	16V-55V
Voltaje de entrada máximo	60V
Corriente de entrada máxima	12A x 2

## Datos de salida (CA)

Potencia máxima de salida	600 vatios
Voltaje de salida nominal	230V
Corriente de salida nominal	2.39A
Unidades máximas por sucursal	7 (14PV módulos)
Frecuencia de salida nominal	50Hz
Rango de voltaje de salida ajustable	160V-278V
Rango de frecuencia de salida ajustable	50Hz/48-51Hz
Factor de potencia (ajustable)	0.9 Leading...0.9 Lagging
Distorsión armónica total	<3%

## Eficiencia

Eficiencia máxima	96.7%
Eficiencia de CEC	96.5%
Nominal MPPT eficiencia	99.5%
Consumo en vacío	20mW

## Datos físicos

Rango de temperatura ambiental	-40°C a +65°C
Rango de temperatura de almacenamiento	De -40°C a +85°C
Dimensiones (A x L x P)	260 mm X 188 mm X 31.5 mm
Peso	2.6 kg
Corriente máxima del bus de CA	20A
Enfriamiento	Convección - Sin ventiladores
Grado de protección	IP67

## Características

Comunicación (inversor para ECU)	Inalámbrico ZigBee
Diseño de transformador	Transformadores de alta frecuencia, aislados galvánicamente
Monitorización	Vía EMA* Online Portal

## Certificado de Cumplimiento

Seguridad y cumplimiento de EMC	EN 62109-1;EN 62109-2;EN 61000-6-1;EN 61000-6-2; EN 61000-6-3;EN 61000-6-4
Cumplimiento de conexión de red	EN50438, RD 1699/2011, RD 413/2014, IEEE1547
Garantía	10 años estándar, 20 años opcional

\*APsystems plataforma en línea Energy Management Analysis (EMA)

APsystems Rue des monts d'Or, ZAC de folliouses sud  
Les Echets, 01700 Miribel, France

+34 699 46 03 56

info.emea@apsystems.com | emea.APsystems.com

Especificaciones sujetas a cambios sin previo aviso - asegúrese de que está utilizando la actualización más reciente, que se encuentra en [emea.apsystems.com](http://emea.apsystems.com)

© APsystems derechos reservados

